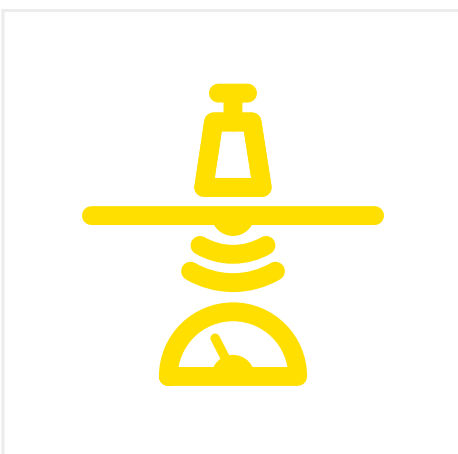
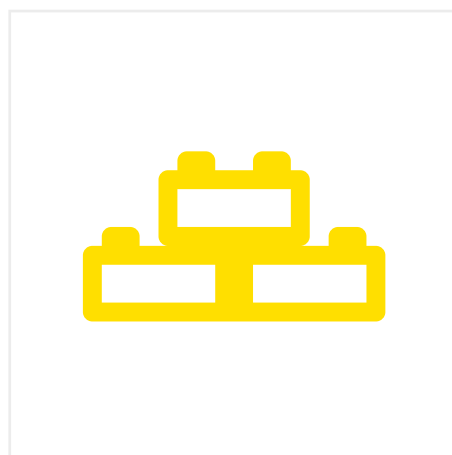


ABUS modulbaserte wiretaljer

Teknisk intelligens i toppform

Den nye wiretaljen fra ABUS overbeviser med sin ytelse, servicevennlighet, sikkerhet og komfort.
Og med sitt moderne design. Rett og slett bemerkelsesverdig.



Industrikran Norge A/S - Varabergeveien 6 – 4050 SOLA – Tel.: 51 41 56 00 – Epost: post@industrikran.no

Ytelse



Induktiv lastmåling



Den modulære ABUS GM 1000m wiretalje dekker kapasitetsområdene opp til 5,0 t, 1,6 t - 2,5 t med to wireparter og 3,2 t - 5 t med fire wireparter. Løpekatt-rammen består av skrudedde og pressede sidevegger. Denne nyskapende bygge- måten er patentert av ABUS, og har en overbevisende styrke og nøyaktighet.



Løpekattdriften besørges av en motor styrt med frekvensomformer. Heisemotoren er firepolet med frekvensstyring som standard, og heisehastigheten kan reguleres trinnløst eller i simulerte trinn som ved en tradisjonell polomsjaltbar motor. Maksimal heisehastighet er lastavhengig, og er ved tomgangskjøring det dobbelte av nominell hastighet. En patentert induktiv målemetode garanterer riktig lastavlesning også når lasten ikke er i bevegelse. Den modulære ABUS wiretaljen har et moderne design og attraktivt utseende.

Komfort



Pendlingsdemping

ABUS pendlingsdemping øker sikkerheten og komforten ved transport av last i sensitive områder. Dempingen er basert på matematiske beregninger, som tar hensyn til løpekattens kjørehastighet, akselerasjon og bremsing samt krokstillingen og lengden på løfteredskapene. Også personer som kun sjelden kjører kraner kan transportere laster trygt takket være pendlingsdempingen.

Servicevennlighet

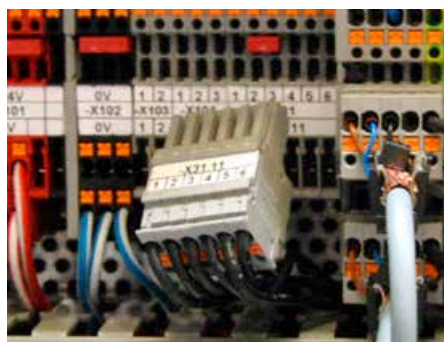


Modulbasert og pluggbar

Innskjøringen av wiretaljen kan rigges om fra fire wireparter (4/1) til to wireparter (2/1) og omvendt. Det er en fordel når bruksbetingelsene endrer seg eller wiretaljen skal videreselges. Omriggingen skjer enkelt og raskt, da både styrerulltraversen og festepunkttraversen er festet med bolter på katrammen, og kan skiftes enkelt ved behov. ABUS modulære wiretalje er som standard utstyrt med innstillbar og dempende opplagrede føringsruller som er med og beskytter krantraversen.



En enkel klaffmekanisme gjør det enkelt å montere heisewire på kranen. Wiretaljens koblingsskap er alltid modulært oppbygd, og alle komponentene er pluggbare og kan ved behov erstattes med kjente merkevarer fra det åpne markedet – en stor servicefordel!



Sikkerhet



Sikkerhetsdetaljer

Den modulbaserte wiretaljen er som standard utstyrt med et LED matrisedisplay, som viser ulike driftsinformasjoner fra ABUControl kranstyringen og statusmeldinger fra ulike krankomponenter. Feil kan slik oppdages og utbedres hurtig og enkelt.

LED-displayet viser tall og tegn med stor kontrast og god lesbarhet.

